

继续教育周刊

总第 411 期





Contents



5+3

2

4

10

14

19

20

jxjzk@163.com



5+3

2022-6-14

6 12

5+3

5

8

5+3

+

5+3



11

5+3

+

8

+

8

8

2890







清华大学 继续教育学院
School of Continuing Education, Tsinghua University

学员代表
代胜刚 发言

清华大学 2022.06.22

国有企业
产品创新
夏季在线学习
设计云研学

正在讲话: 4组 代胜刚

清华大学 继续教育学院
School of Continuing Education, Tsinghua University

学员代表
秦亚欣 发言

清华大学 2022.06.22

国有企业
产品创新
夏季在线学习
设计云研学



二. 项目介绍：学习背景

- 1. 国家政策规划与部署，明确要求
- 2. 科技革命和产业变革，市场驱动
- 3. 企业创新驱动破局点，内在要求



二. 项目介绍：学习价值



1. 理论提升... 指导产品创新



2. 学科融合，激发创新思维



3. 案例教学，借鉴标杆实践



+

+

+

+

+

二. 项目介绍：课程与师资团队

清华大学 继续教育学院
Tsinghua University School of Continuing Education



清华大学工业设计研究所负责人
与实践

清华大学美术学院智能产品设计
研究所所长；清华大学美术学院
智能产品设计研究所所长

产品创新设计



清华大学工业设计研究所副所长
与实践

国家CIMS工程技术创新中心机电
制造技术中心主任；无锡城市
职业技术学院工业设计系主任

大型机械方面相关专利50余件

设计概论与原理
3D打印及其材料特征



清华大学工业设计研究所副所长
与实践

课程方向：产品设计设计实践、
机械设计设计

获2019中国机械工业科学技术奖
一等奖

获2012年“绿色设计”竞赛并行
技术创新奖“三等奖”排名第2

创新设计方法与步骤



清华大学工业设计研究所副所长
与实践

课程方向：人机工程、用户体验
开发与原型制作、制造技术等

获省部级高等教学方法创新成果
一等奖

任中国工业工程学会常务理事、
中国工业学会综合委员会理事、
科技与实践主编

2008年度教育部新世纪优秀人才

人机工程学及以
人为本的创新

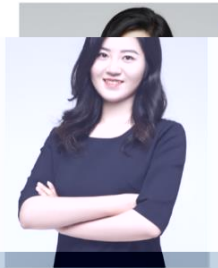
一. 关于我们：项目管理与支持服务团队

清华大学 继续教育学院
School of Continuing Education, Tsinghua University



项目负责人：张敏

电话：13501034265



班主任：张晓阳

电话：15710068351



班主任：张静

电话：13811556392



班主任：吴琦欢

电话：18611338196

32

32.5

90%

5-10



北京大學教育周刊
CONTINUING EDUCATION WEEKLY





6 18





2022-6-24



2020

1978

2002



北京大學
CONTINUING EDUCATION WEEKLY

35

2020

2021

2021



11

60

27

30

+

北京
UNIVERSITY OF PEKING
CONTINUING EDUCATION WEEKLY



400
2003
2021

180 + 13

2003 2020 500

北京继续教育周刊
CONTINUING EDUCATION WEEKLY



40

2025

北京大學教育周刊
CONTINUING EDUCATION WEEKLY

G724



<https://kns.cnki.net/kcms/detail/detail.aspx?dbcode=CJFD&dbname=CJFDAUTO&filename=JSGD202203002&uniplatform=NZKPT&v=fcuyRC3-s6R6ztMS1qGjO21KGew2XmvOBkWAxqNbKQOzcVck0fnRiPNVr-CuTU9c>

G719.2 G649.2 G729.2

https://kns.cnki.net/kcms/detail/detail.aspx?dbcode=CJFD&dbname=CJFDAUTO&filename=ZCRY202206003&uniplatform=NZKPT&v=PFLhthfQ7pkc_eYsHTBqR8KXqGBtTsQMBFMxmTO9AooL070GQ8vIdPP15Y4wL3Af